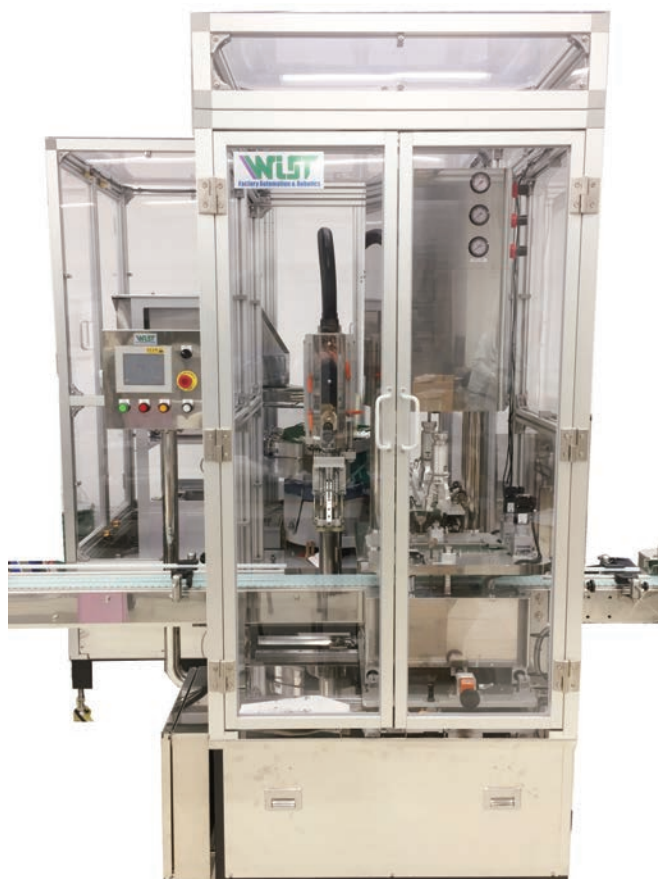


Factory Automation & Robotics

多品種、新製品対応力を持ち高い合理化効果を実現したインライン自動仮締め機

WIST KJ-501



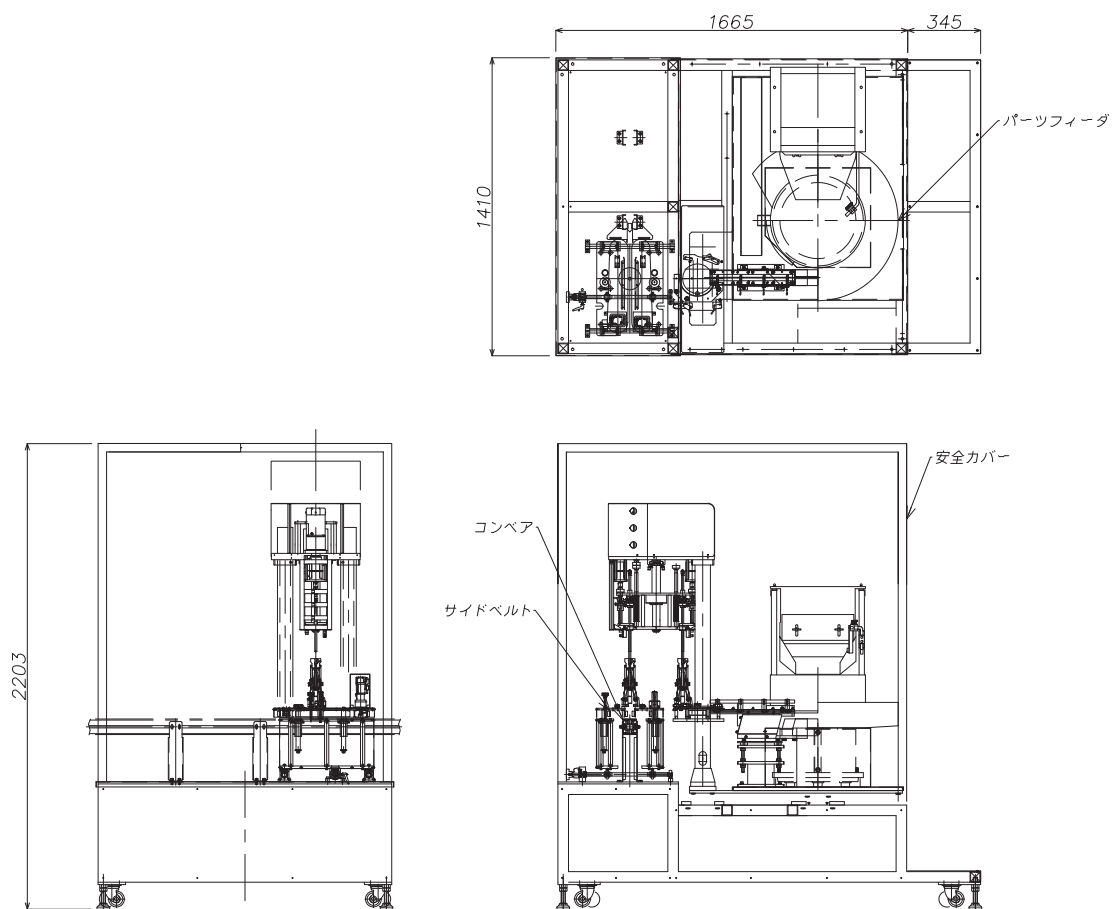
特徴

- ウイスト独自のピッチメーカー®を搭載し、装置が自動でボトルの停止位置を判断し、位置決めを行います
- 搬送コンベア上の製品をサイドグリップコンベアで引き込んで位置決めし、上部のサーボキャッパーがキャップの仮締めを行います。
- 新製品や品種切り替え時、グリップベルトの巾やキャッパーヘッドの高さを調整するだけで、様々なサイズ、形状のボトルに柔軟に対応します。
- スイングアーム機構&サーボ制御により省スペースで効率のよい正確なキャップの移戴、自動供給仮締めができ、取り位置、キャッピング位置の調整も簡単に行う事が可能です。
- ピッチメーカー®を横へスライドさせると、吸管付キャップの仮締めにも対応します。（吸管付キャップの供給は人手で行います）
- キャップを乗せるだけであとは仮締めキャッパーが自動でキャップをまっすぐに起こして巻締めを行います。

KJ-501

WIST
Factory Automation & Robotics

寸法図



〈仕様〉	締付トルク	0.8～4.0 デジタル可変
	トルク制御方式	サーボコントロール
	品種記憶数	120 品種
	対応ボトル径	φ30mm～φ110mm
	対応ボトル肩高さ	60mm～180mm
	対応キャップ	φ15mm～φ45mm
	能力	MAX 40本/分
	ユーティリティ	AC200V 20A エアー 200ℓ/分

〈販売元〉

〈製造元〉

WIST
Factory Automation & Robotics

株式会社 ウイスト

〒619-0237

京都府相楽郡精華町光台3丁目2-26

TEL (0774) 98-6767

FAX (0774) 98-6768

ホームページ <http://www.wist.co.jp>

2021年3月改版